



Ekstra ombygning af rækkehusene (Aavangen 2-20)

Efter dialogmøde med beboerne i rækkehusene, er udarbejdet en mere omfattende renovering.

Derfor udføres nedenstående udstøttede arbejder også:

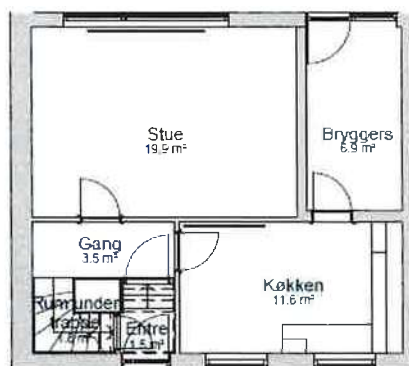
- Omdisponering af stueplan med fjernelse af væg samt bjælker til ny understøbning
- Etablering af ny åben trappe mellem stuen og 1. sal samt lukning af eksisterende trappehul
- Omdisponering af 1. salen samt nye gulve, lofter, døre og badeværelse





Ny indretning af rækkehusene – Aavangen 2-20

Eksisterende indretning



Fremtidig indretning

