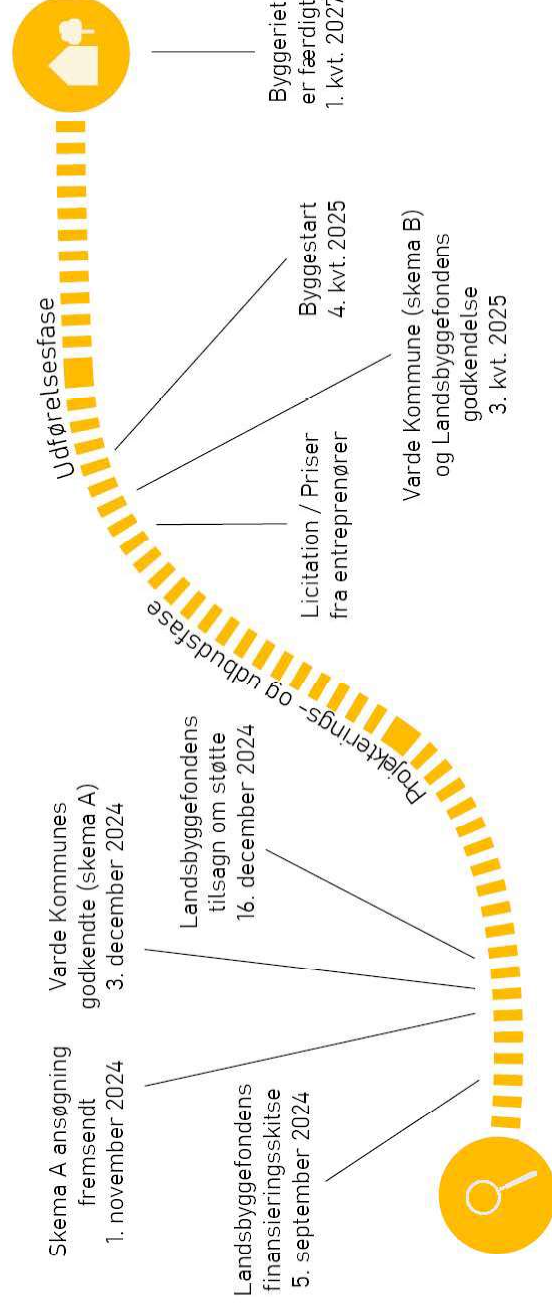


Den videre proces



- Det tager lang tid at planlægge og gennemføre en helhedsplan og der er risiko for forskydninger i tid. Der er ikke to helhedsplaner der er ens. Huslejekonsekvenserne som følge af helhedsplanen ligger dog fast, når den er vedtaget.
- Licitationen kan betyde ændringer eller besparelser i projektet – i givet fald vil I blive orienteret herom på et opfølgingsmøde.
- Frem til renoveringens afslutning, vil der løbende blive udarbejdet nyhedsbreve med information om status på helhedsplanen.



Genhusning

- Grundet den omfattende renovering og ombygning af afdelingens boliger herunder arbejder i både badeværelse og køkken, skal beboerne i alle boliger genhuses.
- I vil blive kontaktet af Elin inden for de kommende uger for afholdelse af første møde for afklaring af genhusning.
- Derefter vil Elin sørge for, løbende frem mod byggestart, at indkalde og afholde møder med jer hver især.
- Genhusningsperioden forventes at vare 6-8 måneder pr. bolig
- Når du skal genhuses, har du mulighed for at få flyttehjælp.

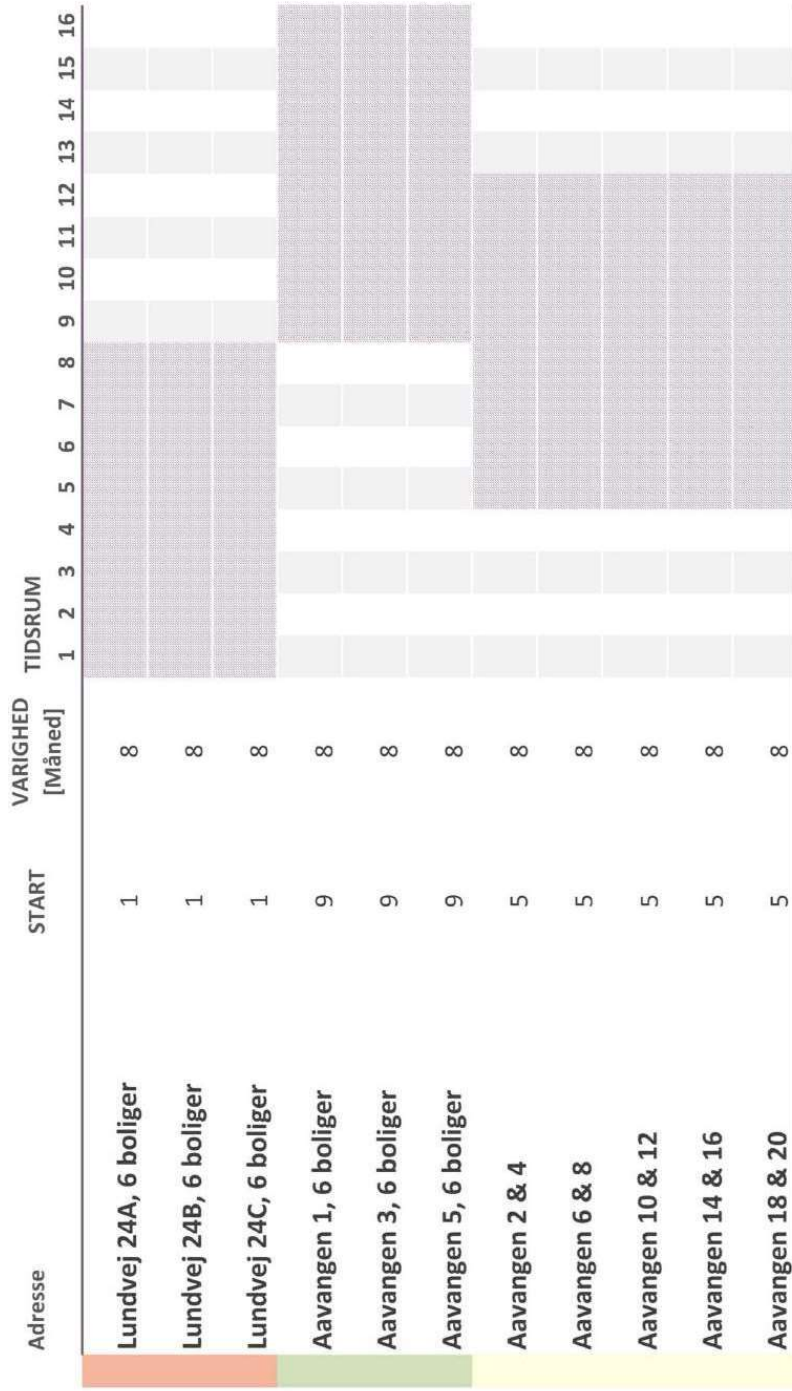
Flytteprocessen vil overordnet foregå således:

- Flyttekasser stilles til rådighed af AAB Varde
- Beboerne pakker ned i flyttekasserne
- Flyttefolk flytter kasser til/fra ny genhusningsbolig/depot



DEN VIDERE PROCES

Byggeperiode



Etapeopdeling

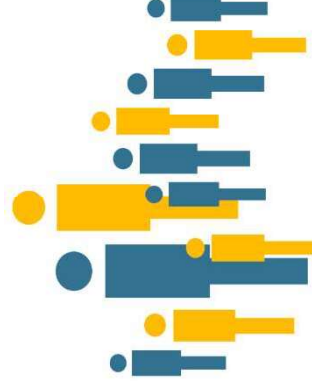
- Renoveringen forventes opdelt i 3 etaper.





Den videre proces

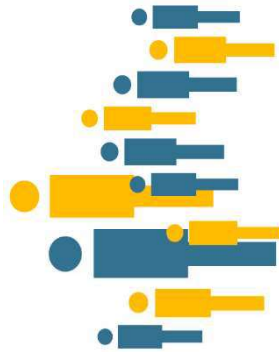
- Alt informationsmateriale fra mødet i dag vil blive lagt op på afdelingens hjemmeside. I vil også få udleveret individuelle huslejevbreve inden I går fra mødet i dag.
- **På det ekstraordinære afdelingsmøde stemmes der om helhedsplanen**
- Dato for det ekstraordinære afdelingsmøde afklares med afdelingsbestyrelsen efter informationsmødet
- Efter en eventuel godkendelse af projektet nedsættes et byggeudvalg





Eventuelt

SPØRGSMAÅL?





Udlevering af materiale om din bolig

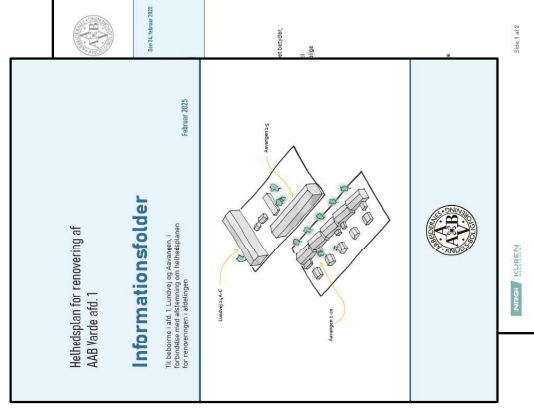
- HUSK dit huslejevæbrev inden du går hjem.
- Har du spørgsmål til renoveringen eller afstemningen, er du velkommen til at kontakte AAB Varde pr. mail eller telefon:

Elin Lund

Udlejningsansvarlig / Genhusning / Beboerservice

Tlf. 22 49 55 66

el@aabvarde.dk



Tak for i aften

